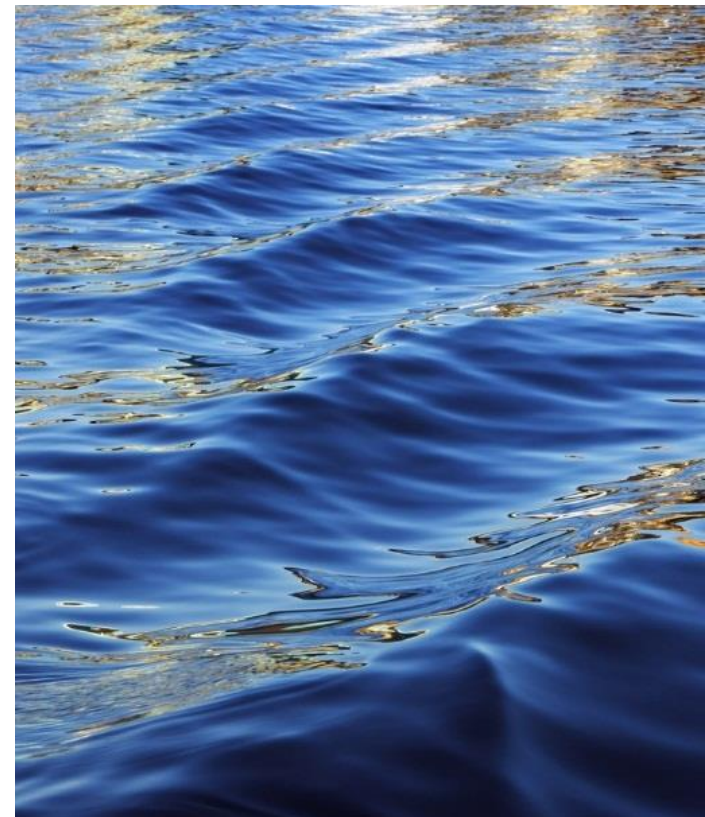




彰化縣 0530梅雨鋒面情資 研判-第2報

2020.05.30. 15:30

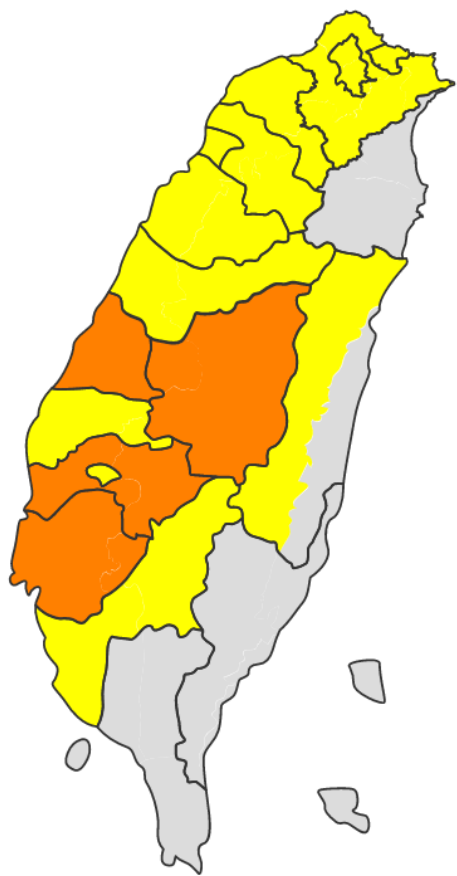


雲林科技大學

天氣概況

對流由海峽北側發展後逐漸往南移動，搭配雷達回波顯示彰化縣上空仍被對流系統籠罩，天氣不穩定，中央氣象局針對彰化縣發布**豪雨特報**，須注意短延時強降雨造成地勢低窪地區淹水發生。

回總覽



超大豪雨

大豪雨

豪雨

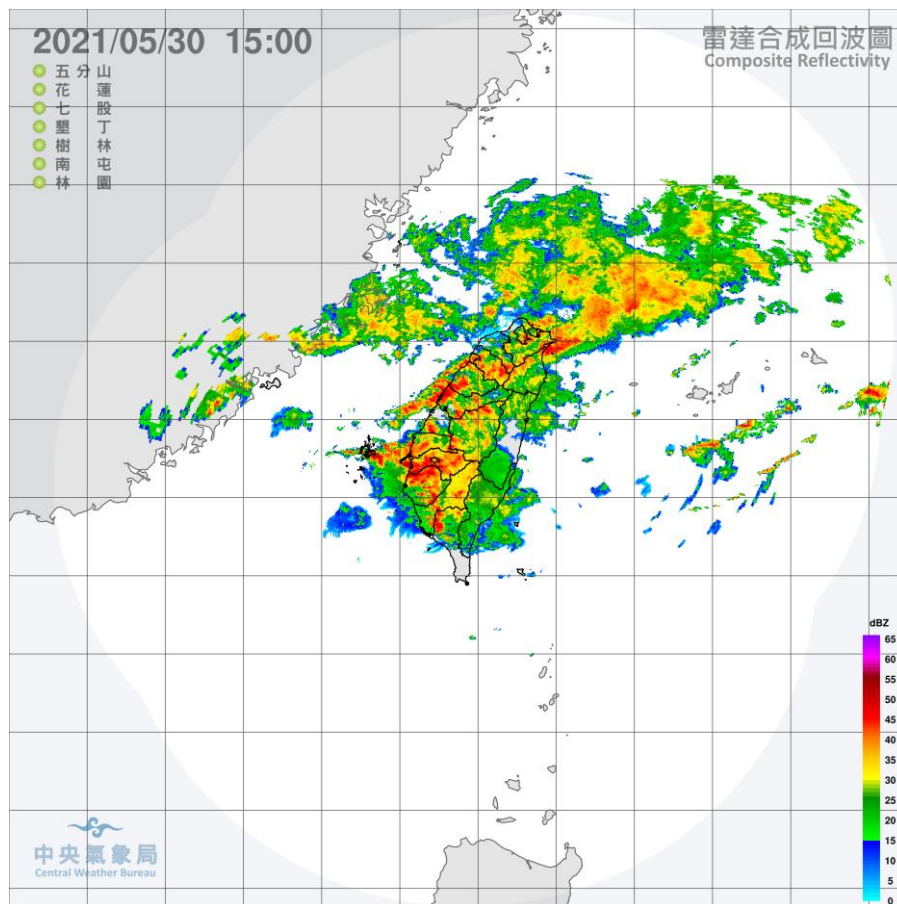
大雨

地區	警特報
基隆市+	大雨
臺北市+	大雨
新北市+	大雨
桃園市+	大雨
新竹市+	大雨
新竹縣+	大雨
苗栗縣+	大雨
臺中市+	大雨
彰化縣+	豪雨
南投縣+	豪雨
雲林縣+	大雨

地區	警特報
嘉義市+	大雨
嘉義縣+	豪雨
臺南市+	豪雨
高雄市+	大雨
屏東縣	
宜蘭縣	
花蓮縣+	大雨
臺東縣	
澎湖縣+	大雨
金門縣	
連江縣	

註

● 可點選各縣市名稱檢視縣市內詳細發布情形



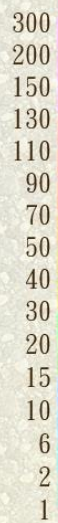
最大降雨量及 日累積雨量

測站名稱	行政區	10分鐘	1小時	3小時	6小時	12小時	24小時	本日累積	前一日	前二日
秀水	秀水鄉	-	2.0	14.5	15.0	195.0	195.0	195.0	195.0	195.0
福興	福興鄉	-	1.5	14.0	16.5	190.5	190.5	190.5	190.5	190.5
臺中農改	大村鄉	0.5	5.5	13.5	14.0	161.0	161.0	161.0	161.0	161.0
埔鹽	埔鹽鄉	-	1.5	7.5	10.0	158.5	158.5	158.5	158.5	158.5
南—C207K	大村鄉	2.0	3.5	8.0	9.5	154.5	154.5	154.5	154.5	154.5
		5.0	7.5	12.0	22.5	154.5	154.5	154.5	154.5	154.5
		4.0	9.5	14.5	20.5	153.5	153.5	153.5	153.5	153.5
		-	0.5	8.0	10.5	150.5	150.5	150.5	150.5	150.5
		5.0	8.5	16.0	38.5	143.0	143.0	143.0	143.0	143.0
		4.5	6.5	12.5	41.0	139.5	139.5	139.5	139.5	139.5
		0.5	3.0	13.0	13.5	138.0	138.0	138.0	138.0	138.0
		-	2.0	10.0	11.0	136.0	136.0	136.0	136.0	136.0
		0.5	4.0	8.5	26.5	134.5	134.5	134.5	134.5	134.5

2021/05/30 00:00~2021/05/30 15:00

累積雨量
Accumulated Precipitation

毫米(mm)

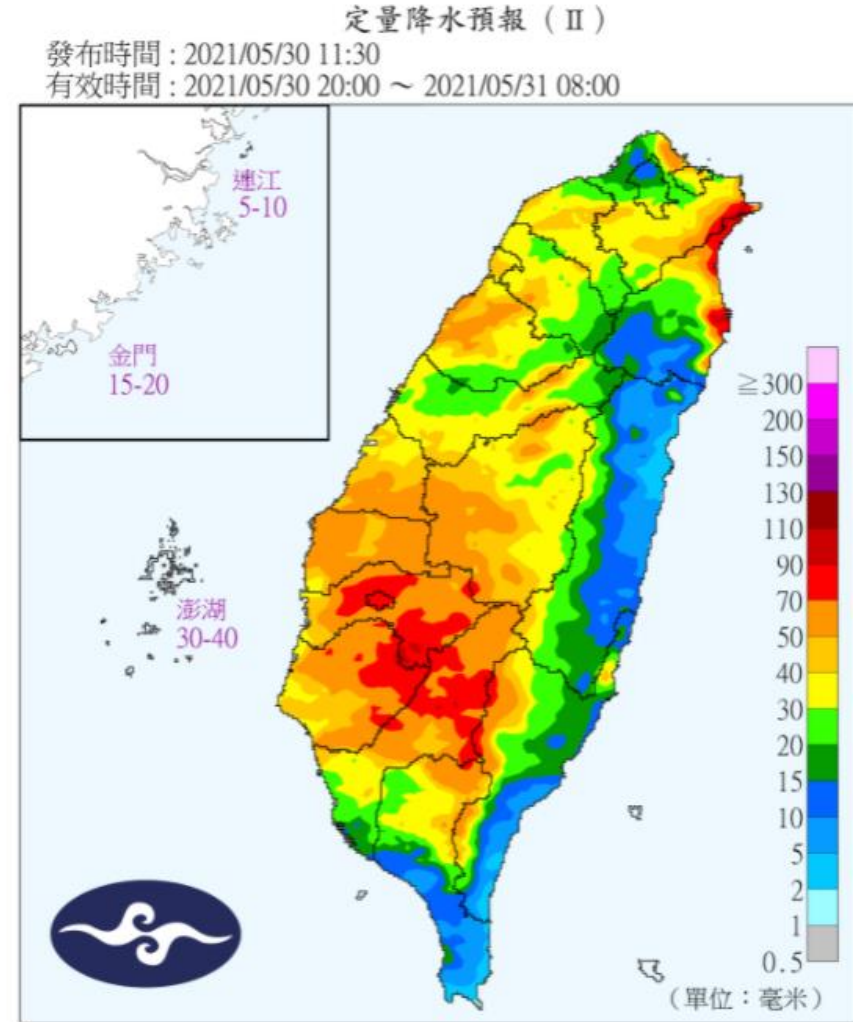
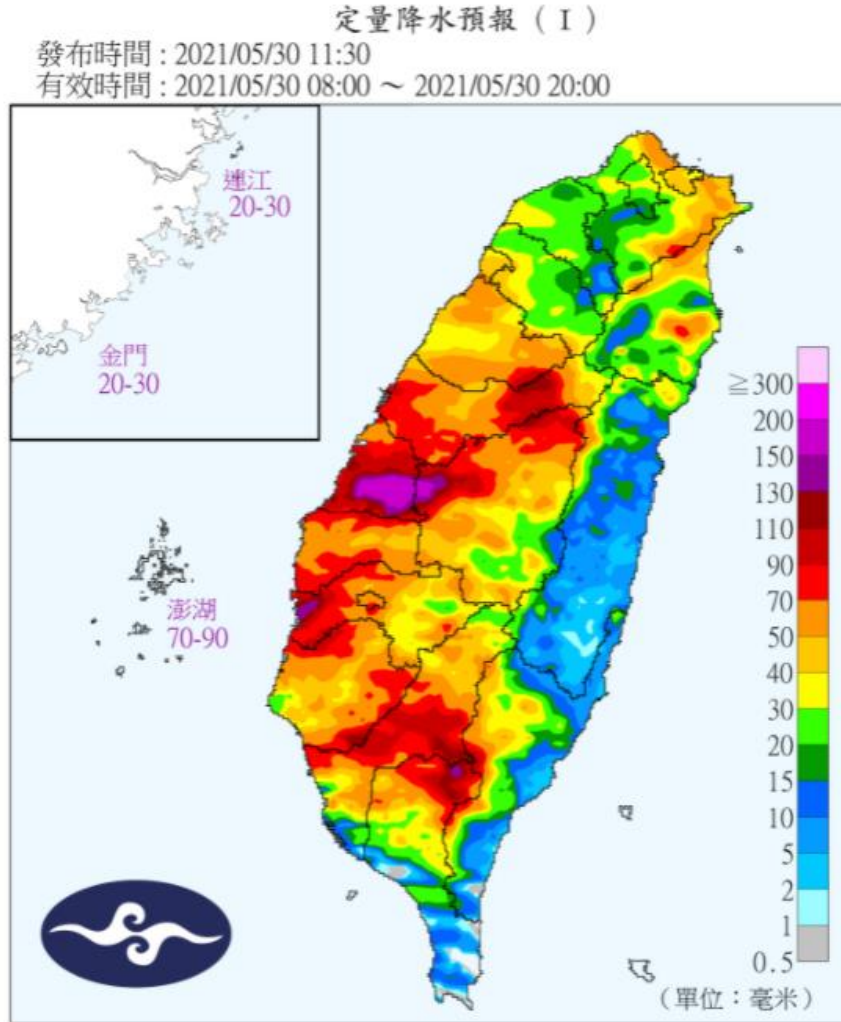


中央氣象局製
Central Weather Bureau

□ 本(30)日彰化縣最大降雨量發生於秀水鄉，12小時降雨量已達195毫米，其次為福興鄉。

定量降水預報

- 定量降水預報顯示彰化縣5/30早上8:00至5/30晚上20:00之降雨量約70-200 mm/12hr；另5/30晚間20:00至5/31早上08:00約30-70 mm/12hr。



降雨趨勢預測(NCDR)

- 根據NCDR製作之資料，本縣主要受到鋒面影響而未來有較大降雨的時間為5/31(一)，本縣可能達20-70 mm。

MPAS 雙週預報

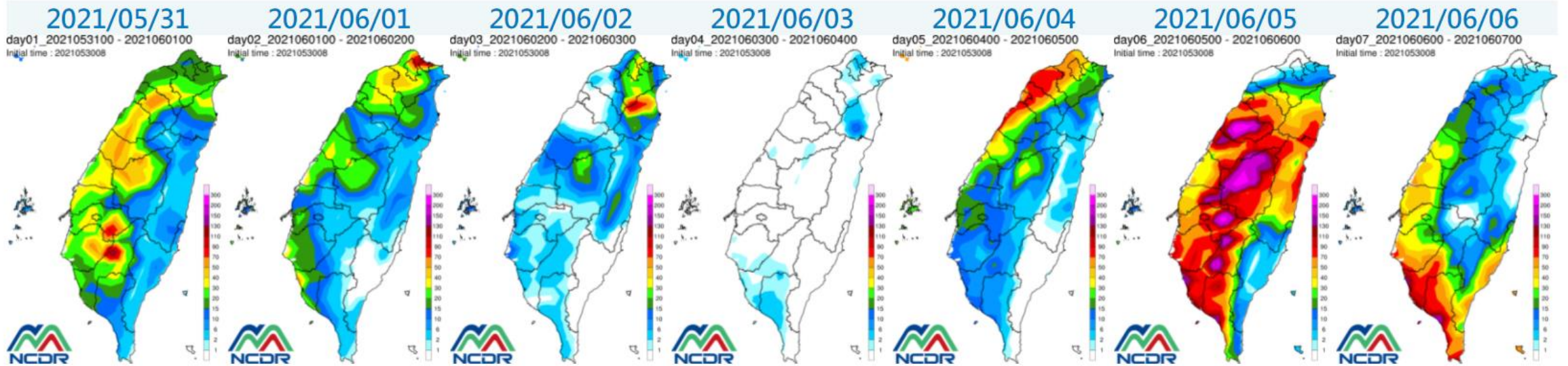
全球模式MPAS，模式解析度60-15km

<<

2021053000

>>

SELECT



20-70mm

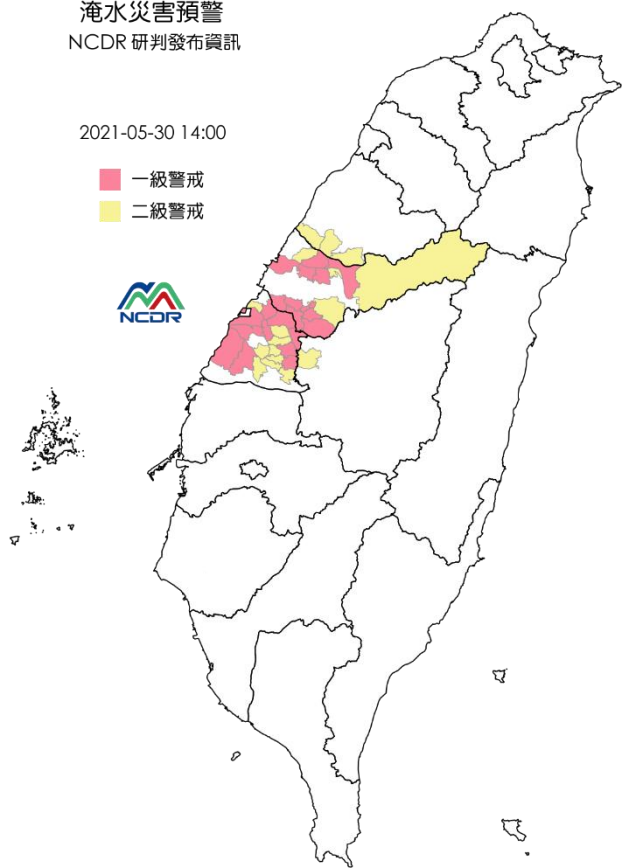
災害警戒(NCDR)

NCDR利用水利署淹水警戒雨量研判未來兩日本縣鄉鎮市都有可能達淹水警戒，須注意防範。

淹水災害預警
NCDR 研判發布資訊

2021-05-30 14:00

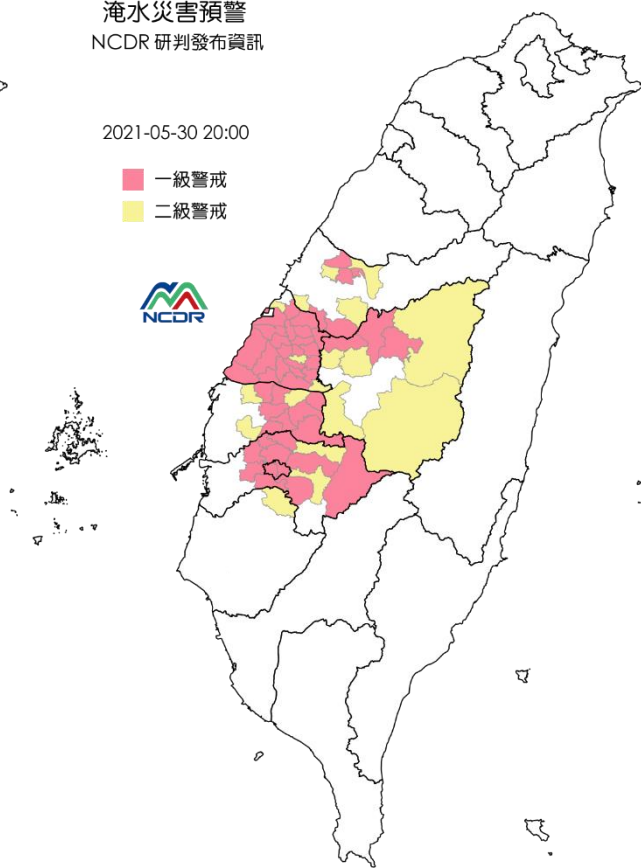
- 一級警戒
- 二級警戒



淹水災害預警
NCDR 研判發布資訊

2021-05-30 20:00

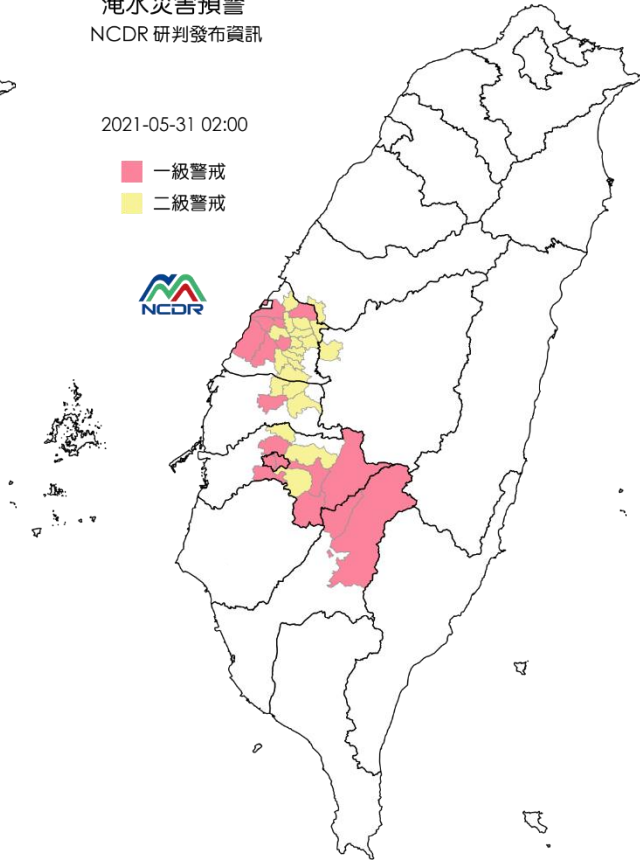
- 一級警戒
- 二級警戒



淹水災害預警
NCDR 研判發布資訊

2021-05-31 02:00

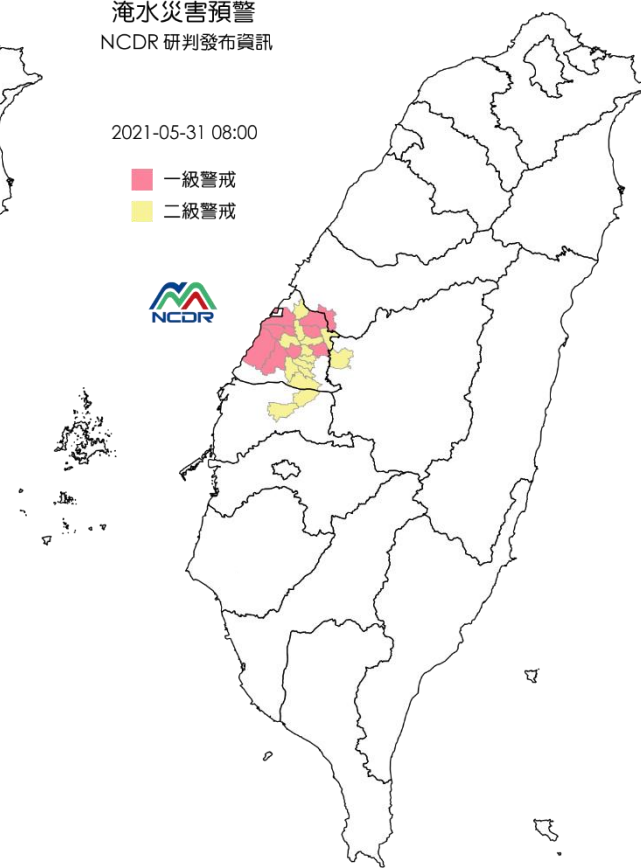
- 一級警戒
- 二級警戒



淹水災害預警
NCDR 研判發布資訊

2021-05-31 08:00

- 一級警戒
- 二級警戒



小結

- 本(30)日彰化縣最大降雨量發生於秀水鄉，12小時降雨量已達195毫米，其次為福興鄉。
- 定量降水預報顯示彰化縣5/30早上8:00至5/30晚上20:00之降雨量約70-200 mm/12hr；另5/30晚間20:00至5/31早上08:00約30-70 mm/12hr。
- 根據NCDR製作之資料，本縣主要受到鋒面影響而**未來有較大降雨的時間為5/31(一)**，本縣可能達20-70 mm。
- 鋒面造成之中小尺度降雨變化迅速，建議隨時注意最新天氣預報資訊。



敬請指教

